

阪急
東向日
新築一戸建

オープンハウス初開催 5/26(土)27(日)

AM11:00~PM5:00

2way 阪急東向日駅歩3分・JR向日町駅歩8分

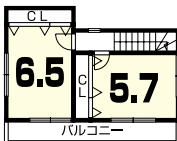
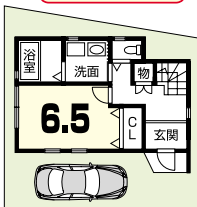
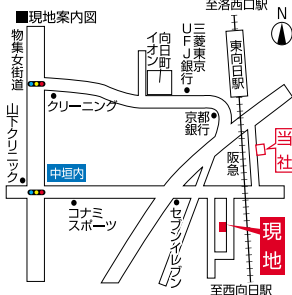
上記日時外でもご内覧可能です
お気軽にご連絡下さい。

2,780万円

堂々完成!

【充実設備】

- 居室ペアガラス
- 食器洗乾燥機
- 浴室暖房乾燥機
- 洗髪洗面化粧台
- ウォシュレット付トイレ(2ヶ所)



間口広し



■向日市寺戸町 ■阪急「東向日」駅歩3分・JR「向日町」駅歩8分 ●土地/57.13㎡ ●建延/87.49㎡ ●木造3階建 ●H24年5月完成

阪急
東向日
新築一戸建

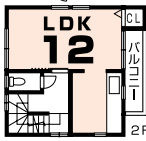
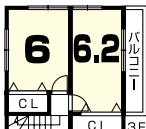
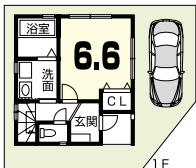
2,680万円 新登場

2way 阪急東向日駅歩5分
JR向日町駅歩8分

【充実設備】

- 居室ペアガラス ●食器洗乾燥機
- 浴室暖房乾燥機 ●洗髪洗面化粧台
- ウォシュレット付トイレ(2ヶ所)
- 玄関収納等

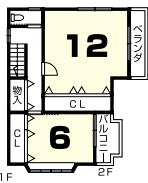
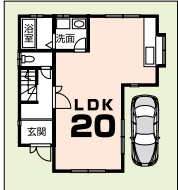
角地



阪急
東向日
一戸建住宅

ワンボックス駐車可 閑静な住宅地 前道6m

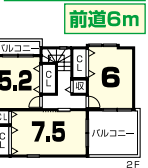
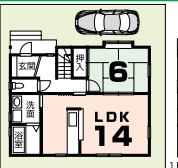
2,330万円
新価格



JR
向日町
一戸建住宅

2way JR向日町駅歩6分 阪急東向日駅歩8分
パリオ・レシエンテ東向日 区画整う分譲地内

3,680万円



■向日市寺戸町 ■阪急「東向日」駅歩5分・JR「向日町」駅歩8分 ●土地/66.14㎡ ●私道負担約13.27㎡ ●建延/81.00㎡ ●木造3階建 ●建庫/第ONEK確建乙別1220059号 ●H24年8月完了

■向日市寺戸町 ■阪急「東向日」駅歩6分・JR「向日町」駅歩8分 ●土地/87.95㎡ ●建延/92.33㎡ ●木造2階建 ●築H16年9月

京免第7965号 (社)近畿公取協会員 京都府向日市寺戸町流川3-35 TEL.075-931-5711

北野住宅(株)

仲介 FreeDial

0120-505-337

北野住宅 検索 ホームページ <http://www.kitano-j.jp>